

บทที่ 1

ข้อมูลพื้นฐานของสถาบันอินทรีจันทร์สถิตย์เพื่อการค้นคว้าและพัฒนาพืชศาสตร์

1.1 ประวัติของหน่วยงาน

- ปี 2533 มหาวิทยาลัยเกษตรศาสตร์ วางแผนการดำเนินงานและจัดตั้งสถาบันฯ โดยวางแผนอัตรากำลัง งบประมาณ และจัดทำงบประมาณประจำปีงบประมาณ 2535 และจัดทำรายละเอียดประกอบการขอโอนหน่วยงานจากต้นสังกัดเดิม คือสถาบันวิจัยและพัฒนาแห่งมหาวิทยาลัยเกษตรศาสตร์ ประกอบด้วย ศูนย์วิจัยข้าวโพดและข้าวฟ่างแห่งชาติ สถานีวิจัยพืชไร่ สถานีวิจัยปาล์มน้ำมัน และสถานีวิจัยเขาคันทรง
- ปี 2534 มหาวิทยาลัยเกษตรศาสตร์ ประกาศจัดตั้งเป็นหน่วยงานภายในมหาวิทยาลัยเกษตรศาสตร์ เมื่อวันที่ 16 สิงหาคม 2534 ใช้ชื่อว่า “สถาบันอินทรีจันทร์สถิตย์เพื่อการค้นคว้าและพัฒนาพืชศาสตร์” (สอพพ.) มีชื่อ ภาษาอังกฤษว่า “Inseechandrastitya Institute for Crops Research and Development” (IICRD) มีโครงสร้างประกอบด้วย 3 ฝ่าย 1 ศูนย์วิจัย และ 3 สถานีวิจัย คือ ฝ่ายบริหารและธุรการ ฝ่ายนโยบายแผนและติดตามประเมินผล ฝ่ายประยุกต์เทคโนโลยีสู่ชนบท ศูนย์วิจัยข้าวโพดและข้าวฟ่างแห่งชาติ สถานีวิจัยพืชไร่ สถานีวิจัยปาล์มน้ำมัน และสถานีวิจัยเขาคันทรง
- ปี 2541 สำนักเลขาธิการคณะรัฐมนตรีได้นำร่างพระราชบัญญัติ มหาวิทยาลัยเกษตรศาสตร์ พ.ศ. 2541 ขึ้นทูลเกล้าฯ ถวาย และได้ทรงลงพระปรมาภิไธย เพื่อประกาศใช้บังคับเป็นกฎหมายต่อไป ซึ่งสำนักเลขาธิการคณะรัฐมนตรีได้ประกาศในราชกิจจานุเบกษา ฉบับกฤษฎีกา เล่ม 115 ตอนที่ 15 ก วันที่ 24 มีนาคม 2541 จึงถือว่าสถาบันฯ ได้รับการจัดตั้งอย่างถูกต้องโดย พ.ร.บ.มหาวิทยาลัยเกษตรศาสตร์ มีโครงสร้างการแบ่งส่วนราชการภายในสถาบันฯ ตามที่ที่ประชุมสภามหาวิทยาลัยพิจารณาเห็นชอบเมื่อ ปี พ.ศ. 2534
- ปี 2544 มหาวิทยาลัย แจ้งให้สถาบันปรับโครงสร้าง เสนอขอโอนมัติต่อสภามหาวิทยาลัย และได้ผ่านการอนุมัติจากสภามหาวิทยาลัยเมื่อ วันจันทร์ที่ 11 กันยายน 2544 จึงได้ประกาศการแบ่งส่วนราชการใหม่ เมื่อวันที่ 15 พฤศจิกายน 2544 โดยสถาบันอินทรีจันทร์สถิตย์ฯ ประกอบด้วย สำนักงานเลขานุการ ศูนย์วิจัยข้าวโพดและข้าวฟ่างแห่งชาติ สถานีวิจัยพืชไร่ สุวรรณวาทกสิกิจ สถานีวิจัยปาล์มน้ำมัน และสถานีวิจัยเขาคันทรง และกำหนดให้ชื่อสถาบันเป็น “สถาบันอินทรีจันทร์สถิตย์เพื่อการค้นคว้าและพัฒนาพืชศาสตร์” (สอพพ.) ส่วนชื่อภาษาอังกฤษยังคงไว้ตามเดิม

1.2 ปรัชญา และปณิธาน

มีปณิธานเช่นเดียวกับมหาวิทยาลัยฯ คือ มุ่งมั่น ในการส่งเสริมเผยแพร่งาน และพัฒนาความรู้ให้เกิดความเจริญงอกงามทางภูมิปัญญา ที่เพียบพร้อมด้วยวิชาการ จริยธรรม และคุณธรรม ตลอดจนเป็นผู้ชี้นำทิศทางการสืบทอดเจตนารมณ์ที่ดีของสังคม เพื่อความคงอยู่ ความเจริญ และความป็นอารยะของชาติ

1.3 วิสัยทัศน์

เป็นผู้นำการวิจัยด้านพันธุ์พืช เทคโนโลยีการผลิต และการถ่ายทอดเทคโนโลยีด้านพืชไร่ ไม้ผลเขตร้อนในระดับชาติ และข้าวโพดในระดับนานาชาติ

1.4 พันธกิจ

พัฒนางานวิจัยพันธุ์พืชและเทคโนโลยีการผลิต ส่งเสริมบริการวิชาการ ถ่ายทอดเทคโนโลยี และสนับสนุนการเรียนการสอนของมหาวิทยาลัย

1.5 เป้าประสงค์ของสถาบันฯ

1. เพื่อการค้นคว้าวิจัยด้านพืชศาสตร์ ซึ่งแบ่งออกเป็นพืชไร่ พืชสวน พืชสมุนไพร พืชทนแล้ง และพืชพลังงานทดแทน โดยทำการวิจัยพื้นฐาน วิจัยประยุกต์ และปรับใช้แบบครบวงจร
2. เพื่อให้บริการทางวิชาการและถ่ายทอดเทคโนโลยีด้านพืช และพันธุ์พืชในประเทศและระดับนานาชาติ
3. เพื่อการสนับสนุนการเรียนการสอนในระดับปริญญาตรีถึงปริญญาเอก มหาวิทยาลัยเกษตรศาสตร์ และสถาบันการศึกษาอื่นๆ ในสาขาวิชาที่เกี่ยวข้อง ทั้งในประเทศและต่างประเทศ
4. เพื่อเผยแพร่ผลงานวิจัย และให้มีการนำไปใช้ประโยชน์ต่อประเทศชาติอย่างแท้จริง ทั้งในการพัฒนาชนบทและการพัฒนาเกษตรอุตสาหกรรม
5. เพื่อผลิตและขยายพันธุ์พืชที่มีคุณภาพ บริการแก่เกษตรกร หน่วยงานภาครัฐและเอกชนทั้งในประเทศและต่างประเทศ
6. เพื่อจัดหาแหล่งทุน และประสานงานด้านการวิจัยในระดับประเทศและนานาชาติ

ตารางที่ 1.1 แสดงแผน/ผลการปฏิบัติงานประจำปีงบประมาณ พ.ศ. 2552

แผน/ผล	แผน/ ผล	หน่วยนับ	เป้าหมายผลผลิต				สถาบัน อื่นๆ	ตัวบ่งชี้
			ไร้อุปกรณ์	สถานีวิทยุ ปากช่อง	สถานีวิทยุ เขาคิชฌกูฏ	สถานีวิทยุ ลพบุรี		
งานวิจัย								
1. โครงการวิจัยใหม่	แผน	โครงการ	2	5	4	2	13	ก.พ.ร./ แผนปฏิบัติ ราชการ 4 ปี
	ผล	โครงการ	10	5	-	3	8	
2. โครงการวิจัยที่อยู่ระหว่างดำเนินการ	แผน	โครงการ	21	2	2	1	26	
	ผล	โครงการ	18	2	2	1	23	
3. โครงการวิจัยที่คาดว่าจะแล้วเสร็จ	แผน	โครงการ	-	1	1	2	4	
	ผล	โครงการ	-	1	1	2	4	
4. จำนวนเงินสนับสนุนงานวิจัยและงาน สร้างสรรค์จากภายใน มก.	แผน	โครงการ	1,000,000	269,250	610,000	520,000	2,399,250	ก.พ.ร./ ดัชนี 2.4
	ผล	โครงการ	3,414,532	109,250	580,500	1,180,000	5,284,282	
5. จำนวนเงินสนับสนุนงานวิจัยและงาน สร้างสรรค์จากภายนอก มก.	แผน	บาท	2,000,000	-	-	-	2,000,000	ก.พ.ร./ ดัชนี 2.5
	ผล	บาท	2,026,795	-	-	-	2,026,795	
6. จำนวนงานวิจัยและงานสร้างสรรค์ที่ตีพิมพ์ เผยแพร่ และหรือนำไปใช้ประโยชน์ทั้งใน ระดับชาติ และระดับนานาชาติ	แผน	เรื่อง	15	1	-	2	18	ก.พ.ร./ ดัชนี 2.6
	ผล	เรื่อง	21	-	-	2	23	
7. จำนวนผลงานวิจัยและงานสร้างสรรค์ที่ได้รับ การจดทะเบียนทรัพย์สินทางปัญญาหรืออนุ สิทธิบัตร	แผน	ชิ้นงาน	3	1	-	-	4	ก.พ.ร./ ดัชนี 2.7
	ผล	ชิ้นงาน	-	-	-	-	-	
8. จำนวนบทความวิจัยที่ได้รับการอ้างอิง (citation) ใน refereed journal หรือในฐานข้อมูลระดับชาติ หรือระดับนานาชาติ	แผน	ครั้ง	5	2	1	-	8	ก.พ.ร./ ดัชนี 2.8
	ผล	ครั้ง	-	-	-	-	-	
9. จำนวนบุคลากรวิจัยที่ได้รับทุนทำวิจัยและงาน สร้างสรรค์จากภายในและภายนอก มก.	แผน	คน	18	1	3	2	24	ก.พ.ร./ ดัชนี 2.9
	ผล	คน	25	1	3	2	31	
10. จำนวนบุคลากรวิจัยที่เข้าร่วมประชุมวิชาการ และ/หรือนำเสนอผลงานวิชาการทั้งในประเทศ และต่างประเทศ	แผน	คน	24	4	4	2	34	ดัชนี 2.10
	ผล	คน	30	3	4	2	39	
11. จำนวนบุคลากรประจำที่ได้รับรางวัลผลงาน วิชาการ หรือวิชาชีพในระดับชาติ หรือนานาชาติ	แผน	คน	1	1	1	-	3	ก.พ.ร./ ดัชนี 3.4
	ผล	คน	3	-	1	-	4	
งานฝึกงานนิสิต-นักศึกษา								
12. จำนวนโครงการฝึกงาน								ก.พ.ร./ แผนปฏิบัติ ราชการ 4 ปี
- จำนวนโครงการ	แผน	โครงการ	4	3	1	-	8	
	ผล	โครงการ	6	3	-	-	9	
- จำนวนผู้เข้ารับการฝึกงาน	แผน	คน	200	100	15	-	315	
	ผล	คน	404	239	-	-	643	

(ต่อ) ตารางที่ 1.1 แสดงแผน/ผลการปฏิบัติงานประจำปีงบประมาณ พ.ศ. 2552

แผน/ผล	แผน/ ผล	หน่วยนับ	เป้าหมายผลผลิต				สถาบัน อื่นๆ	ตัวบ่งชี้
			ไร้อุปกรณ์	สถานีวิทย ปากช่อง	สถานีวิทย เขาคินซอน	สถานีวิทย ลพบุรี		
งานบริการวิชาการและถ่ายทอดเทคโนโลยี								
13. โครงการฝึกอบรม								กพร./ แผนปฏิบัติ ราชการ 4 ปี
- จำนวนโครงการ	แผน	โครงการ	2	1	2	3	8	
	ผล	โครงการ	2	2	1	6	11	
- จำนวนคน	แผน	คน	200	50	500	150	900	
	ผล	คน	204	82	-	700	986	
14. งานบริการเยี่ยมชม/ศึกษาดูงาน								ดัชนี 3.6
- จำนวนการให้บริการ	แผน	ครั้ง	60	12	20	-	92	
	ผล	ครั้ง	98	25	49	-	172	
- จำนวนคน	แผน	คน	1,200	500	200	-	1,900	
	ผล	คน	2,572	971	224	-	3,767	
15. งานนิทรรศการ								
- จำนวนการให้บริการ	แผน	ครั้ง	6	6	3	3	18	
	ผล	ครั้ง	14	13	11	7	45	
- จำนวนคน	แผน	คน	30,000	600	350	350	31,300	
	ผล	คน	25,800	5,200	1,100	1,600	33,700	
16. บุคลากรประจำที่มีส่วนร่วมในการให้บริการ ทางวิชาการแก่สังคมเป็นที่ปรึกษา เป็นกรรมการ วิชาการ กรรมการวิชาชีพในระดับชาติ นานาชาติ	แผน	คน	5	4	1	-	10	ก.พ.ร./ ดัชนี 2.11
	ผล	คน	11	6	1	-	18	
17. โครงการ/กิจกรรมบริการวิชาการและวิชาชีพที่ ตอบสนองความต้องการพัฒนาและเสริมสร้าง ความเข้มแข็งของสังคมชุมชน ประเทศชาติฯ	แผน	กิจกรรม/ โครงการ	55	4	1	1	61	ก.พ.ร./ ดัชนี 2.12
	ผล	กิจกรรม/ โครงการ	31	18	1	2	52	
18. ค่าใช้จ่ายและมูลค่าของหน่วยงานในการ บริการวิชาการและวิชาชีพเพื่อสังคม	แผน	บาท	850,000	280,000	160,000	-	1,290,000	ก.พ.ร./ ดัชนี 2.13
	ผล	บาท	387,740	317,063	200,000	-	904,803	
19. จำนวนชั่วโมงที่บุคลากรประจำให้บริการ วิชาการและวิชาชีพที่ตอบสนองความต้องการ พัฒนาและเสริมสร้างความเข้มแข็งของสังคม ชุมชนฯ	แผน	ชั่วโมง	150	47	12	-	209	ดัชนี 2.14
	ผล	ชั่วโมง	114	627	-	-	741	
งานบริการงานวิจัย								
21. งบประมาณสำหรับการพัฒนาระบบการ ให้บริการงานวิจัย	แผน	บาท	167,500	289,300	100,000	392,000	948,800	แผนปฏิบัติ ราชการ 4 ปี
	ผล	บาท	234,570	252,254	100,716	292,000	879,540	
22. ร้อยละของระดับความพึงพอใจของ ผู้รับบริการงานวิจัย	แผน	%	85 %	85 %	85 %	-	85 %	
	ผล	%	-	-	85 %	-	85 %	

(ต่อ) ตารางที่ 1.1 แสดงแผน/ผลการปฏิบัติงานประจำปีงบประมาณ พ.ศ. 2552

แผน/ผล	แผน/ ผล	หน่วยนับ	เป้าหมายผลผลิต				สถาบัน อื่นๆ	ตัวบ่งชี้
			ไร่สุวรรณ	สถานีวิจัย ปากช่อง	สถานีวิจัย เขาคิชฌกูฏ	สถานีวิจัย ลพบุรี		
งานบริหารจัดการทั่วไป								
23. จำนวนโครงการพัฒนานุเคราะห์	แผน	โครงการ	2	1	3	2	8	แผนปฏิบัติ ราชการ 4 ปี
	ผล	โครงการ	5	1	1	1	8	
24. งบประมาณสำหรับการพัฒนานุเคราะห์ทั้งใน ประเทศและต่างประเทศ	แผน	บาท	500,000	130,000	105,000	30,000	765,000	ดัชนี 3.10
	ผล	บาท	81,559	105,428	126,278	-	313,265	
25. จำนวนบุคลากรประจำสายสนับสนุนที่ได้รับการ พัฒนาความรู้และทักษะในวิชาชีพทั้งใน ประเทศและต่างประเทศ	แผน	คน	50	25	5	-	80	ก.พ.ร./ ดัชนี 3.11
	ผล	คน	88	36	4	-	128	
26. จำนวนกิจกรรม/โครงการทำนุบำรุง ศิลปวัฒนธรรม	แผน	กิจกรรม/ โครงการ	10	6	6	3	25	ดัชนี 2.15
	ผล	กิจกรรม/ โครงการ	12	13	6	4	35	
งานหารายได้ (รายรับสุทธิ)								
27. รายรับสุทธิตาม 28 โครงการ	แผน	บาท	16,750,000	426,470	346,660	163,765	17,686,895	แผนปฏิบัติ ราชการ 4 ปี
	ผล	บาท	22,527,697	711,062	394,377	39,863	23,672,999	
1) โครงการนันทนาการชาวไทพวน	แผน	บาท	5,150,000	-	-	-	5,150,000	
	ผล	บาท	10,252,554	-	-	-	10,252,554	
2) โครงการชาวไทพวน	แผน	บาท	4,850,000	-	-	-	4,850,000	
	ผล	บาท	5,538,775	-	-	-	5,538,775	
3) โครงการผลิตภัณฑ์แปรรูป	แผน	บาท	4,000,000	-	-	-	4,000,000	
	ผล	บาท	2,786,376	-	-	-	2,786,376	
4) โครงการผลิตเมล็ดพันธุ์ข้าวโพดหวาน	แผน	บาท	750,000	-	-	-	750,000	
	ผล	บาท	819,650	-	-	-	819,650	
5) โครงการผลิตเมล็ดพันธุ์ข้าวโพดไร่	แผน	บาท	400,000	-	-	-	400,000	
	ผล	บาท	298,110	-	-	-	-	
6) โครงการผลิตเมล็ดพันธุ์พืชไร่อื่นๆ	แผน	บาท	200,000	-	-	-	200,000	
	ผล	บาท	732,232	-	-	-	732,232	
7) โครงการผลิตท่อนพันธุ์มันสำปะหลัง	แผน	บาท	1,400,000	-	-	-	1,400,000	
	ผล	บาท	2,100,000	-	-	-	2,100,000	
8) โครงการหารายได้กล้วย	แผน	บาท	-	96,760	-	-	96,760	
	ผล	บาท	-	271,865	-	-	271,865	
9) โครงการหารายได้การผลิตต้นพันธุ์และ ผลิตผลน้อยหน่าเพื่อการจำหน่าย	แผน	บาท	-	119,687	-	-	119,687	
	ผล	บาท	-	73,865	-	-	73,865	
10) โครงการหารายได้การผลิตผลมะละกอพันธุ์ ปากช่อง 1 และมะละกอพันธุ์ปากช่อง 2	แผน	บาท	-	18,550	-	-	18,550	
	ผล	บาท	-	10,455	-	-	10,455	

(ต่อ) ตารางที่ 1.1 แสดงแผน/ผลการปฏิบัติงานประจำปีงบประมาณ พ.ศ. 2552

แผน/ผล	แผน/ ผล	หน่วยนับ	เป้าหมายผลผลิต				สถาบัน อื่นๆ	ตัวบ่งชี้
			ไร่สุวรรณ	สถานีวิจัย ปากช่อง	สถานีวิจัย เขาหินซ้อน	สถานีวิจัย ลพบุรี		
11) โครงการหารายได้การผลิตต้นอะโวคาโด 2 (Avocado)	แผน	บาท	-	58,250	-	-	58,250	แผนปฏิบัติ ราชการ 4 ปี
	ผล	บาท	-	74,790	-	-	74,790	
12) โครงการหารายได้การผลิตน้ำยาพาราและ ยางแผ่นดิบเพื่อจำหน่าย	แผน	บาท	-	122,520	-	-	122,520	
	ผล	บาท	-	57,391	-	-	57,391	
13) โครงการหารายได้การผลิตพืชสมุนไพร พืชผัก และไม้ประดับเพื่อจำหน่าย	แผน	บาท	-	10,703	-	-	10,703	
	ผล	บาท	-	222,696	-	-	222,696	
14) โครงการผลิตมันสำปะหลัง	แผน	บาท	-	-	171,400	-	171,400	
	ผล	บาท	-	-	185,799	-	185,799	
15) โครงการผลิตมะม่วง	แผน	บาท	-	-	13,280	-	13,280	
	ผล	บาท	-	-	1,802	-	-	
16) โครงการผลิตน้อยหน่า	แผน	บาท	-	-	19,760	-	19,760	
	ผล	บาท	-	-	1,290	-	-	
17) โครงการผลิตไผ่ตง	แผน	บาท	-	-	16,740	-	16,740	
	ผล	บาท	-	-	20,793	-	-	
18) โครงการผลิตแก้วมังกร	แผน	บาท	-	-	10,380	-	10,380	
	ผล	บาท	-	-	1,800	-	-	
19) โครงการผลิตขนุน	แผน	บาท	-	-	11,770	-	11,770	
	ผล	บาท	-	-	4,900	-	4,900	
20) โครงการผลิตสับปะรด	แผน	บาท	-	-	12,160	-	12,160	
	ผล	บาท	-	-	-	-	-	
21) โครงการแปรรูปผลิตภัณฑ์	แผน	บาท	-	-	40,790	-	40,790	
	ผล	บาท	-	-	88,893	-	88,893	
22) โครงการบริการงานวิจัย(พื้นที่แปลงทดลอง)	แผน	บาท	-	-	50,380	-	50,380	
	ผล	บาท	-	-	89,100	-	89,100	
23) โครงการปลูกมันสำปะหลังเพื่อจำหน่าย หัวสด	แผน	บาท	-	-	-	8,000	8,000	
	ผล	บาท	-	-	-	-	-	
24) โครงการปลูกข้าวโพดไร่	แผน	บาท	-	-	-	25,340	25,340	
	ผล	บาท	-	-	-	39,863	-	
25) โครงการผลผลิตเมล็ดพันธุ์ผัก	แผน	บาท	-	-	-	49,105	49,105	
	ผล	บาท	-	-	-	-	-	
26) โครงการขายผลงานวิจัยเพื่อหารายได้ จากอ้อย	แผน	บาท	-	-	-	58,500	58,500	
	ผล	บาท	-	-	-	-	-	
27) โครงการผลิตต้นมันสำปะหลังพันธุ์ดีเพื่อ จำหน่าย	แผน	บาท	-	-	-	16,500	16,500	
	ผล	บาท	-	-	-	-	-	
28) โครงการปลูกข้าวขาวดอกมะลิ 105 เพื่อ จำหน่าย	แผน	บาท	-	-	-	6,320	6,320	
	ผล	บาท	-	-	-	-	-	

ตารางที่ 1.2 แสดงการบรรลุเป้าหมายตามตัวบ่งชี้ของการปฏิบัติงานที่กำหนด

ตัวบ่งชี้	แผน	ผล	บรรลุ	ไม่บรรลุ	ความเชื่อมโยง
1. จำนวนโครงการวิจัยใหม่	13	8		✓	กพร./ แผนปฏิบัติ ราชการ 4 ปี
2. จำนวนโครงการวิจัยที่อยู่ระหว่างดำเนินการ	26	23		✓	
3. จำนวนโครงการวิจัยที่คาดว่าจะแล้วเสร็จ	4	4	✓		
4. จำนวนเงินสนับสนุนงานวิจัยและงานสร้างสรรค์จากภายใน มก.	2,559,250	5,284,282	✓		ดัชนี 2.4
5. จำนวนเงินสนับสนุนงานวิจัยและงานสร้างสรรค์จากภายนอก มก.	2,000,000	2,026,792	✓		ดัชนี 2.5
6. จำนวนงานวิจัยและงานสร้างสรรค์ที่ตีพิมพ์ เผยแพร่ และหรือนำไปใช้ประโยชน์ทั้งในระดับชาติ และระดับนานาชาติ	22	23	✓		ดัชนี 2.6
7. จำนวนผลงานวิจัยและงานสร้างสรรค์ที่ได้รับการจดทะเบียนทรัพย์สินทางปัญญาหรือนวัตกรรม	4	-			ดัชนี 2.7
8. จำนวนบทความวิจัยที่ได้รับการอ้างอิง (citation) ใน refereed journal หรือในฐานข้อมูลระดับชาติ หรือระดับนานาชาติ	8	-			ดัชนี 2.8
9. จำนวนบุคลากรวิจัยที่ได้รับทุนทำวิจัยและงานสร้างสรรค์จากภายในและภายนอก มก.	24	31	✓		ดัชนี 2.9
10. จำนวนบุคลากรวิจัยที่เข้าร่วมประชุมวิชาการ และ/หรือนำเสนอผลงานวิชาการทั้งในประเทศและต่างประเทศ	34	39	✓		ดัชนี 2.10
11. จำนวนบุคลากรประจำที่ได้รับรางวัลผลงานวิชาการ หรือวิชาชีพในระดับชาติ หรือนานาชาติ	3	4	✓		ดัชนี 3.4
12. จำนวนโครงการฝึกงาน	8	9	✓		กพร./ แผนปฏิบัติ ราชการ 4 ปี
13. โครงการฝึกอบรม	8	11	✓		กพร./ แผนปฏิบัติ ราชการ 4 ปี
14. งานบริการเยี่ยมชม/ศึกษาดูงาน	92	172	✓		ดัชนี 3.6
15. งานนิทรรศการ	18	45	✓		
16. บุคลากรประจำที่มีส่วนร่วมในการให้บริการทางวิชาการ แก่สังคมเป็นที่ปรึกษา เป็นกรรมการวิชาการ กรรมการวิชาชีพในระดับชาติ นานาชาติ	10	16	✓		ดัชนี 2.11
17. กิจกรรม/โครงการบริการวิชาการและวิชาชีพที่ตอบสนองความต้องการพัฒนาและเสริมสร้างความเข้มแข็งของสังคมชุมชน ประเทศชาติฯ	61	52		✓	ดัชนี 2.12
18. ค่าใช้จ่ายและมูลค่าของหน่วยงานในการบริการวิชาการ และวิชาชีพเพื่อสังคม	1,290,000	904,803		✓	ดัชนี 2.13

(ต่อ) ตารางที่ 1.2 แสดงการบรรลุเป้าหมายตามตัวบ่งชี้ของการปฏิบัติงานที่กำหนด

ตัวบ่งชี้	แผน	ผล	บรรลุ	ไม่บรรลุ	ความเชื่อมโยง
19. จำนวนชั่วโมงที่บุคลากรประจำให้บริการวิชาการและวิชาชีพที่ตอบสนองความต้องการพัฒนาและเสริมสร้างความเข้มแข็งของสังคม ชุมชนฯ	209	741	✓		ดัชนี 2.14
20. งบประมาณสำหรับการพัฒนาระบบการให้บริการงานวิจัย	948,800	879,540		✓	แผนปฏิบัติราชการ 4 ปี
21. จำนวนโครงการพัฒนานุคลากร	8	8	✓		แผนปฏิบัติราชการ 4 ปี
22. งบประมาณสำหรับการพัฒนานุคลากรทั้งในประเทศและต่างประเทศ	765,000	313,265		✓	ดัชนี 3.10
23. จำนวนบุคลากรประจำสายสนับสนุนที่ได้รับการพัฒนาความรู้และทักษะในวิชาชีพทั้งในประเทศและต่างประเทศ	80	128	✓		ดัชนี 3.11
24. จำนวนกิจกรรม/โครงการทำนุบำรุงศิลปวัฒนธรรม	25	35	✓		ดัชนี 2.15
25. โครงการหารายได้ (รายรับสุทธิ)	17,686,895	23,672,999	✓		แผนปฏิบัติราชการ 4 ปี

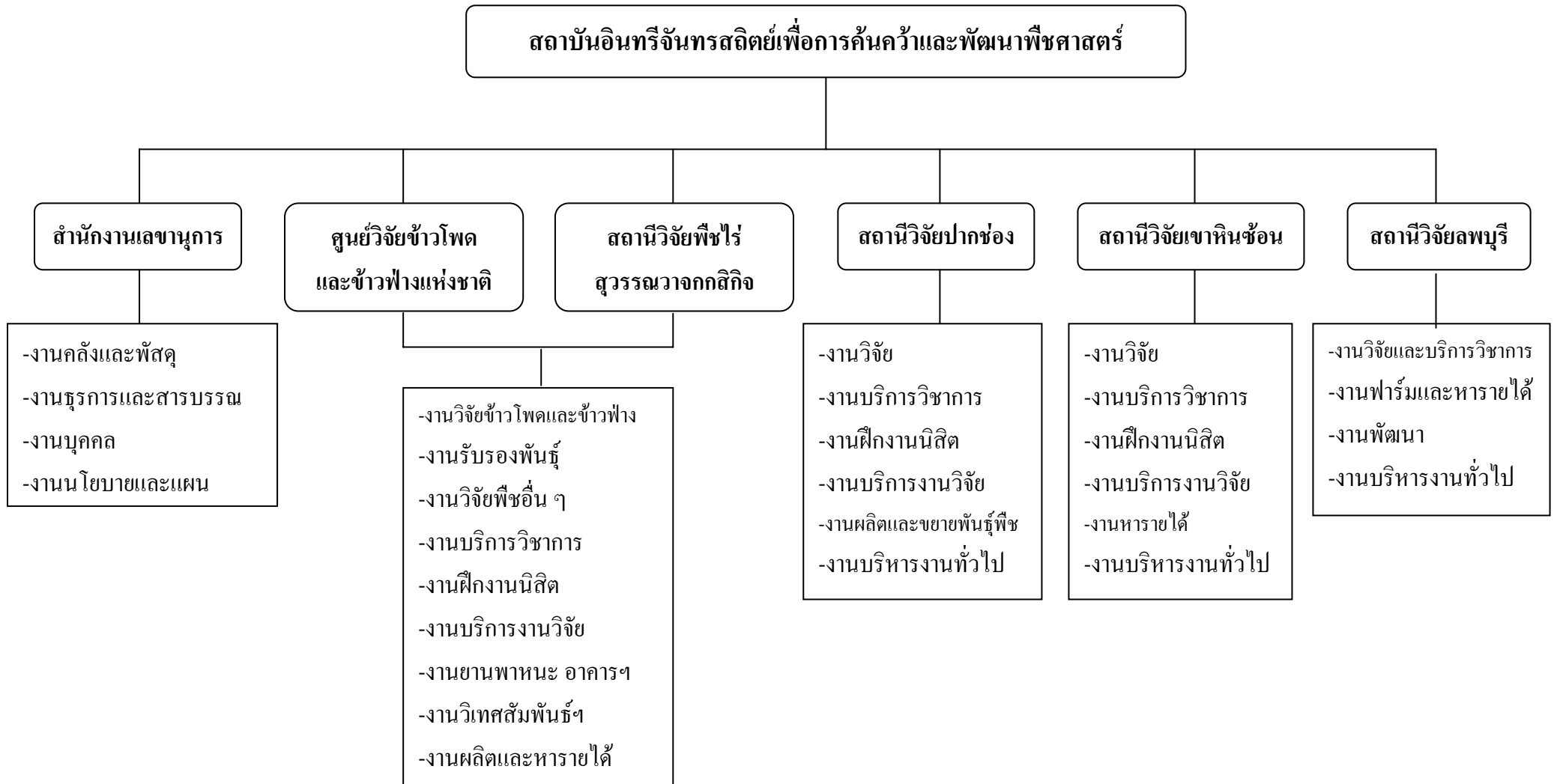
1.6 โครงสร้างองค์กร และโครงสร้างการบริหารงาน

สถาบันอินทรีจันทร์สถิตย์เพื่อการค้นคว้าและพัฒนาพืชศาสตร์ เป็นโครงการจัดตั้งที่ได้รับอนุมัติให้บรรจุไว้ในแผนพัฒนาฯ ฉบับที่ 7 (พ.ศ.2535-2539) และที่ประชุมสภามหาวิทยาลัยเกษตรศาสตร์ ในคราวประชุมครั้งที่ 3/2539 เมื่อวันที่ 11 มีนาคม 2539 ได้พิจารณาอนุมัติการจัดตั้งสถาบันอินทรีจันทร์สถิตย์เพื่อการค้นคว้าและพัฒนาพืชศาสตร์ ให้เป็นหน่วยงานภายในมหาวิทยาลัย

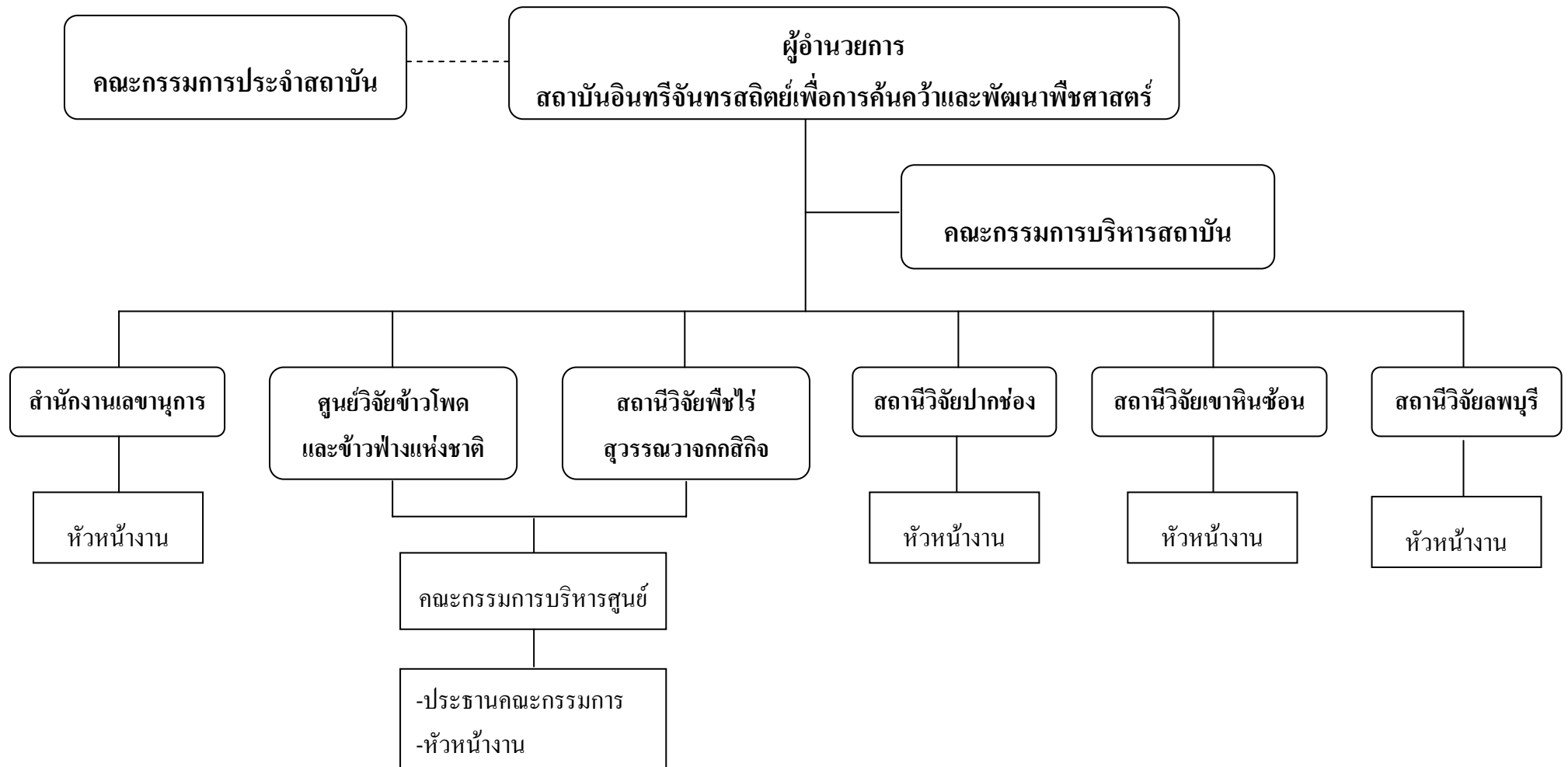
ปัจจุบันสถาบันอินทรีจันทร์สถิตย์ฯ ประกอบด้วยหน่วยงานย่อยภายใน 6 หน่วยงาน และมีการแบ่งส่วนราชการและบริหารงาน ดังปรากฏในแผนผังโครงสร้างการแบ่งส่วนราชการ และแผนผังโครงสร้างการบริหารงานของสถาบันฯ ดังนี้

- 1) สำนักงานเลขานุการ
- 2) ศูนย์วิจัยข้าวโพดและข้าวฟ่างแห่งชาติ
- 3) สถานีวิจัยพืชไร่สุวรรณจากกลกิจ
- 4) สถานีวิจัยปากช่อง
- 5) สถานีวิจัยเขาคินซอน
- 6) สถานีวิจัยลพบุรี

แผนภูมิแสดงโครงสร้างองค์กร



แผนภูมิแสดงโครงสร้างการบริหารงาน



1.7 รายนามผู้บริหารของสถาบันอินทรีจันทร์สถิตย์ฯ

- | | |
|-----------------------------|---|
| 1. รศ.ดร. สมชาย ธนสินชยกุล | ผู้อำนวยการสถาบันอินทรีจันทร์สถิตย์เพื่อการค้นคว้าและพัฒนาพืชศาสตร์ |
| 2. นายธีรารังศิลป์ โพธิ์สูง | ผู้อำนวยการศูนย์วิจัยข้าวโพดและข้าวฟ่างแห่งชาติ และหัวหน้าสถานีวิจัยพืชไร่สุวรรณวาทกสิกิจ |
| 3. นายองอาจ หาญชาญเลิศ | หัวหน้าสถานีวิจัยปากช่อง |
| 4. นายธีระ สมหวัง | หัวหน้าสถานีวิจัยเขาหินซ้อน |
| 5. นายสกล ฉายศรี | หัวหน้าสถานีวิจัยลพบุรี |
| 6. นางพูนทรัพย์ บุญราพรรณ | หัวหน้าสำนักงานเลขานุการ |

1.8 รายนามคณะกรรมการบริหารชุดต่าง ๆ

1.8.1 รายนามคณะกรรมการประจำสถาบันอินทรีจันทร์สถิตย์ฯ

- | | |
|---|-----------|
| 1. รองอธิการบดีฝ่ายวิจัย | ที่ปรึกษา |
| 2. ผู้อำนวยการสถาบันวิจัยและพัฒนาแห่ง มก. | ที่ปรึกษา |
| 3. ผู้อำนวยการสถาบันอินทรีจันทร์สถิตย์เพื่อการค้นคว้าและพัฒนาพืชศาสตร์ | ประธาน |
| 4. ผู้อำนวยการสถาบันค้นคว้าและพัฒนาผลิตภัณฑ์อาหาร | กรรมการ |
| 5. ผู้อำนวยการสถาบันสุวรรณวาทกสิกิจเพื่อการค้นคว้าและพัฒนาปศุสัตว์และผลิตภัณฑ์สัตว์ | กรรมการ |
| 6. ผู้อำนวยการสถาบันค้นคว้าและพัฒนากระบวนการเกษตร | กรรมการ |
| 7. ผู้อำนวยการสถาบันค้นคว้าและพัฒนาผลิตผลทางการเกษตรและอุตสาหกรรมเกษตร | กรรมการ |
| 8. คณบดีคณะเกษตร | กรรมการ |
| 9. คณบดีคณะเกษตร กำแพงแสน | กรรมการ |
| 10. นางสุดฤดี ประเทืองวงศ์ | กรรมการ |
| 11. นายกวิศร์ วานิชกุล | กรรมการ |
| 12. นางลิลลี่ กาวิตะ | กรรมการ |
| 13. นายลพ ภาณุตานนท์ | กรรมการ |
| 14. นางอารีย์ ธีรบุญกิจจานุกิจ | กรรมการ |
| 15. เลขาธิการสถาบันอินทรีจันทร์สถิตย์ฯ | เลขานุการ |

1.8.2 รายนามคณะกรรมการบริหารงานสถาบันอินทรีจันทร์สถิตย์ฯ

- | | |
|--|---------------------|
| 1. ผู้อำนวยการสถาบันอินทรีจันทร์สถิตย์ฯ | ประธานกรรมการ |
| 2. ผู้อำนวยการศูนย์วิจัยข้าวโพดฯ และหัวหน้าสถานีวิจัยพืชไร่ฯ | กรรมการ |
| 3. หัวหน้าสถานีวิจัยปาล์มน้ำมัน | กรรมการ |
| 4. หัวหน้าสถานีวิจัยเขาคันทรง | กรรมการ |
| 5. หัวหน้าสถานีวิจัยลพบุรี | กรรมการ |
| 6. นายโชคชัย เอกทัศนาวรรณ | กรรมการ |
| 7. นายสุขุม โชติช่วงมณีรัตน์ | กรรมการ |
| 7. นางสาวแอนนา สายมณีรัตน์ | กรรมการ |
| 8. นายประพนธ์ บุญราพรรณ | กรรมการ |
| 9. นางกัลยาณี สุวิทวัส | กรรมการ |
| 10. นางพูนทรัพย์ บุญราพรรณ | กรรมการและเลขานุการ |

ตารางที่ 1.3 แสดงจำนวนบุคลากรจำแนกตามสถานภาพแต่ละหน่วยงาน

สถานภาพ หน่วยงาน		ข้าราชการ สาย ก		ข้าราชการ สาย ข		ข้าราชการ สาย ค		พนักงาน มหาวิทยาลัย		พนักงาน เงินรายได้		พนักงาน ราชการ		ลูกจ้างประจำ		ลูกจ้าง ชั่วคราว		รวม		รวมทั้งสิ้น
		ชาย	หญิง	ชาย	หญิง	ชาย	หญิง	ชาย	หญิง	ชาย	หญิง	ชาย	หญิง	ชาย	หญิง	ชาย	หญิง	ชาย	หญิง	
ผู้อำนวยการสถาบันฯ		1	-	-	-	-	-	-	-	-	-	-	-	-	-	-	-	1	-	1
1	สำนักงานเลขานุการ	-	-	-	-	2	3	1	2	-	-	-	1	-	1	-	1	3	8	11
2	ศูนย์วิจัยข้าวโพดฯ และสถานีวิจัยพืชไร่ฯ	-	-	10	12	3	-	3	5	-	-	-	1	40	20	31	45	87	83	170
3	สถานีวิจัยปากช่อง	-	-	2	2	-	-	-	2	-	-	-	-	17	2	-	1	19	7	26
4	สถานีวิจัยเขาคินซอน	-	-	3	1	-	-	-	-	-	-	-	1	2	1	3	2	8	5	13
5	สถานีวิจัยลพบุรี	-	-	3	1	1	1	-	-	-	-	-	-	-	-	8	3	12	5	17
รวม		1	-	18	16	6	4	4	9	-	-	-	3	59	24	42	52	129	108	237

ตารางที่ 1.4 แสดงจำนวนบุคลากร จำแนกตามตำแหน่งทางวิชาการแต่ละหน่วยงาน

ตำแหน่งทางวิชาการ หน่วยงาน		ชำนาญการ		เชี่ยวชาญ		ชำนาญการพิเศษ		เชี่ยวชาญพิเศษ		รวม		รวม
		ชาย	หญิง	ชาย	หญิง	ชาย	หญิง	ชาย	หญิง	ชาย	หญิง	
1	สำนักงานเลขานุการ	-	2	-	-	-	-	-	-	-	2	2
2	ศูนย์วิจัยข้าวโพดฯ และสถานีวิจัยพืชไร่ฯ	8	5	1	-	-	-	1	-	10	5	15
3	สถานีวิจัยปากช่อง	2	2	-	-	-	-	-	-	2	2	4
4	สถานีวิจัยเขาคินซอน	3	1	-	-	-	-	-	-	3	1	4
5	สถานีวิจัยลพบุรี	-	-	-	-	-	-	-	-	-	-	-
รวม		13	10	1	-	-	-	1	-	15	10	25

ตารางที่ 1.5 แสดงจำนวนบุคลากร จำแนกตามคุณวุฒิแต่ละหน่วยงาน

หน่วยงาน \ คุณวุฒิ		ต่ำกว่าปริญญาตรี		ปริญญาตรี		ปริญญาโท		ปริญญาเอก		รวม		รวม
		ชาย	หญิง	ชาย	หญิง	ชาย	หญิง	ชาย	หญิง	ชาย	หญิง	
1	สำนักงานเลขานุการ	2	1	1	6	-	1	-	-	3	8	11
2	ศูนย์วิจัยข้าวโพดฯ และสถานีวิจัยพืชไร่ฯ	69	67	7	2	9	12	3	1	88	82	170
3	สถานีวิจัยปากช่อง	17	3	-	1	2	3	-	-	19	7	26
4	สถานีวิจัยเขาคินซอน	5	3	-	1	3	1	-	-	8	5	13
5	สถานีวิจัยลพบุรี	9	3	1	-	2	2	-	-	12	5	17
	รวม	102	77	9	10	16	19	3	1	130	107	237

ตารางที่ 1.6 รายชื่อนักวิชาการของสถาบันอินทรีจันทร์สถิตย์ฯ

ประกอบด้วย ข้าราชการ พนักงาน ลูกจ้างชั่วคราว และลูกจ้างประจำ(หมวดฝีมือ)

ลำดับ ที่	ชื่อ-นามสกุล	ตำแหน่ง	ระดับ	ประเภท	ตน.วชก.	บุคลากร ประจำ	บุคลากร วิจัย
1	นางพูนทรัพย์ บุญราพรรณ	เจ้าหน้าที่บริหารงานทั่วไป	8	ข้าราชการ	ชำนาญการ	✓	
2	นางประนอม คงสกุล	นักวิชาการเงินและบัญชี	8	ข้าราชการ	ชำนาญการ	✓	
3	นางจิรณา อินโต	เจ้าหน้าที่บริหารงานทั่วไป	6	ข้าราชการ		✓	
4	นายบุญช่วย เอี่ยมประพัฒน์	ผู้ปฏิบัติงานบริหาร	5	ข้าราชการ		✓	
5	นายชัยวัฒน์ คลังทอง	ผู้ปฏิบัติงานบริหาร	5	ข้าราชการ		✓	
6	น.ส.ปราณี นื่องเคชา	นักวิชาการเงินและบัญชี		พนง.มก.		✓	
7	น.ส.อัจฉรา การุณ	นักวิชาการพัสดุ		พนง.มก.		✓	
8	นายบัณฑิต ชมไชย	นักวิเคราะห์นโยบายและแผน		พนง.มก.		✓	
9	นายฉัตรพงษ์ บาลลา	นักวิจัย	7	ข้าราชการ		✓	✓
10	น.ส.แสงแข น้าวานิช	นักวิจัย	8	ข้าราชการ	ชำนาญการ	✓	✓
11	นายประพนธ์ บุญราพรรณ	นักวิจัย	8	ข้าราชการ	ชำนาญการ	✓	✓
12	นายณพพงศ์ จุลจอหอ	นักวิจัย	7	ข้าราชการ		✓	✓
13	นายโชคชัย เอกทัศนาวรรณ	นักวิชาการเกษตร	10	ข้าราชการ	เชี่ยวชาญพิเศษ	✓	✓
14	นายธีรศิลป์ โพธิ์สูง	นักวิชาการเกษตร	8	ข้าราชการ	ชำนาญการ	✓	✓
15	นายสรรเสริญ จำปาทอง	นักวิชาการเกษตร	9	ข้าราชการ	เชี่ยวชาญ	✓	✓
16	นายสุรพล เชื้อน้อ	นักวิชาการเกษตร	8	ข้าราชการ	ชำนาญการ	✓	✓
17	น.ส.แอนนา สยามฉัตรรัตน์	นักวิชาการเกษตร	8	ข้าราชการ	ชำนาญการ	✓	✓
18	นายสุภูมิ โชติช่วงฉัตรรัตน์	นักวิชาการเกษตร	8	ข้าราชการ	ชำนาญการ	✓	✓
19	น.ส.ศศิโส ช่างสลัก	นักวิชาการเกษตร	8	ข้าราชการ	ชำนาญการ	✓	✓
20	นายณรงชัย บุญศรี	นักวิชาการสัตตภัณฑ์	6	ข้าราชการ		✓	
21	นายสุขสันต์ พันธุ์ทอง	ช่างเครื่องยนต์	6	ข้าราชการ	ชำนาญการ	✓	
22	นายบรรลु ชมไชย	วิศวกรการเกษตร	8	ข้าราชการ	ชำนาญการ	✓	
23	น.ส.ยุวดี อ่วมสำเนียง	นักวิจัย		พนง.มก.		✓	✓
24	น.ส.พจนีย์ สุภามงคล	นักวิจัย		พนง.มก.		✓	✓
25	นายชาญณรงค์ ตั้งคณาทรัพย์	วิศวกร		พนง.มก.		✓	
26	น.ส.วราภรณ์ บุญเกิด	นักวิจัย		พนง.มก.		✓	✓
27	น.ส.สำราญ ศรีชมพร	นักวิจัย	8	ข้าราชการ	ชำนาญการ	✓	✓
28	นางชบา จำปาทอง	นักวิชาการเกษตร	8	ข้าราชการ	ชำนาญการ	✓	✓
29	นางพิทยาภรณ์ สุกรพัฒน์	นักวิจัย	7	ข้าราชการ		✓	✓

ลำดับ ที่	ชื่อ-นามสกุล	ตำแหน่ง	ระดับ	ประเภท	ตน.วชก.	บุคลากร ประจำ	บุคลากร วิจัย
30	นายสมชาย ปิยพันธุ์วานนท์	นักวิชาการเกษตร	6	ข้าราชการ		✓	✓
31	นางสุปราณี งามประสิทธิ์	นักวิทยาศาสตร์	8	ข้าราชการ	ชำนาญการ	✓	✓
32	นายศรันธ ปิยกร	ช่างไฟฟ้า	8	ข้าราชการ	ชำนาญการ	✓	
33	นายโกศล เกิดโภคทรัพย์	ผู้ปฏิบัติงานการเกษตร	8	ข้าราชการ	ชำนาญการ	✓	✓
34	นายวิวัฒน์ ชูชม	วิศวกรการเกษตร	8	ข้าราชการ	ชำนาญการ	✓	
35	น.ส.ชฎามาศ จิตต์เลขา	นักวิจัย		พนง.มก.		✓	✓
36	น.ส.ปวีณา ทองเหลือง	นักวิจัย		พนง.มก.		✓	✓
37	นายวันชัย เอ็นเพ็ชร	นักวิจัย		พนง.มก.		✓	✓
38	นายราวุธ น่วมปฐม	วิศวกรการเกษตร		พนง.มก.		✓	
39	นางวราภรณ์ วงศ์พิลา	เจ้าหน้าที่วิจัย		พนง.ราชการ		✓	
40	นางปิยนุช ศรีไชย	นักวิชาการเงินและบัญชี		พนง.ราชการ		✓	
41	นายองอาจ หาญชาญเลิศ	นักวิชาการเกษตร	8	ข้าราชการ	ชำนาญการ	✓	✓
42	น.ส.พินิจ กรินทร์ธัญญกิจ	นักวิชาการเกษตร	8	ข้าราชการ	ชำนาญการ	✓	✓
43	นายรักเกียรติ ขอบเกื้อ	นักวิชาการเกษตร	8	ข้าราชการ	ชำนาญการ	✓	✓
44	นายเรืองศักดิ์ กมขุนทด	นักวิชาการเกษตร	8	ข้าราชการ	ชำนาญการ	✓	✓
45	นางกัลยาณี สุวิทวัส	นักวิชาการเกษตร	8	ข้าราชการ		✓	✓
46	นางสาวขวัญหทัย ทนจิตร	นักวิจัย		พนง.มก.		✓	✓
47	นางสุวรรณา ขอบเกื้อ	เจ้าหน้าที่การเงินและบัญชี	5	ข้าราชการ		✓	
48	น.ส.ปรัชญาพร วรรณรักษาศักดิ์	เจ้าหน้าที่บริหารงานทั่วไป		พนง.มก.		✓	
49	นายธีระ สมหวัง	นักวิจัย	8	ข้าราชการ	ชำนาญการ	✓	✓
50	นางกิ่งกานท์ พานิชนอก	นักวิจัย	7	ข้าราชการ		✓	✓
51	นายสุเมศ พับเงิน	นักวิชาการเกษตร	8	ข้าราชการ	ชำนาญการ	✓	✓
52	นายณพสุต สมุทรทอง	นักวิชาการเกษตร	8	ข้าราชการ	ชำนาญการ	✓	✓
53	นายสกล ฉายศรี	นักวิจัย	7	ข้าราชการ		✓	✓
54	นางพจรดา ฉายศรี	นักวิจัย	7	ข้าราชการ		✓	✓
55	นายผลุงศักดิ์ เพชรสังหาร	นักวิชาการเกษตร	6	ข้าราชการ		✓	✓
56	นายสุทัศน์ แปลงกาย	นักวิชาการเกษตร	5	ข้าราชการ		✓	✓
57	นางอำนวยการ ประทุมโพธิ์	นักวิชาการเงินและบัญชี	6	ข้าราชการ		✓	
58	นายอรณพ จันทระอุปรี	ช่างเทคนิค	4	ข้าราชการ		✓	
59	น.ส.จิพพร สุขุมิ	พนักงานธุรการ		ลูกจ้างชั่วคราว		✓	
60	น.ส.จิรนนท์ แหม่มสูงเนิน	เจ้าหน้าที่วิจัย		ลูกจ้างชั่วคราว		✓	✓

ลำดับ ที่	ชื่อ-นามสกุล	ตำแหน่ง	ระดับ	ประเภท	ตน.วชก.	บุคลากร ประจำ	บุคลากร วิจัย
61	นายสมชาย โพธิสาร	พนักงานการเกษตร		ลูกจ้างชั่วคราว		✓	✓
62	นางจรินทร์ ทรัพย์เฉลิม	เจ้าหน้าที่ธุรการ		ลูกจ้างชั่วคราว		✓	
63	นายฉวิล นิลพยัคฆ์	เจ้าหน้าที่วิจัย		ลูกจ้างชั่วคราว		✓	✓
64	นายกิตติศักดิ์ ศรีชมพร	เจ้าหน้าที่บริหารงานทั่วไป		ลูกจ้างชั่วคราว		✓	
65	นางเจริญขวัญ ทองแดง	พนักงานธุรการ		ลูกจ้างชั่วคราว		✓	
66	น.ส.เสาวณี ฝืดศิริ	เจ้าหน้าที่วิจัย		ลูกจ้างชั่วคราว		✓	✓
67	นายภุชงค์ เขียวสอาด	เจ้าหน้าที่วิจัย		ลูกจ้างชั่วคราว		✓	✓
68	นายไพโรจน์ สร้อยแสง	ช่างเครื่องยนต์		ลูกจ้างชั่วคราว		✓	
69	นายธีรชัย ใจตรงกล้า	ผู้ปฏิบัติงานบริหาร		ลูกจ้างชั่วคราว		✓	
70	น.ส.อิสราภรณ์ คชรัชต์	พนักงานธุรการ		ลูกจ้างชั่วคราว		✓	
71	น.ส.ปัญจมา แสงแถวทิม	เจ้าหน้าที่บริหารงานทั่วไป		ลูกจ้างชั่วคราว		✓	
72	นายสุวิทย์ ทนงจิตร	ช่างไม้ชั้น 3		ลูกจ้างประจำ		✓	
73	นายอาศุร ลาสุดี	ช่างฝีมือโรงงาน		ลูกจ้างประจำ		✓	
74	นายสนธิ นบพะแก้ว	หัวหน้าคนงาน		ลูกจ้างประจำ		✓	
75	น.ส.ละเมียด ชื่นแจ้ง	พนักงานอัดสำเนา		ลูกจ้างประจำ		✓	
76	นายสมชาย ชั่วทอง	พนักงานห้องทดลอง ชั้น 2		ลูกจ้างประจำ		✓	
77	นางลัดดาวัลย์ ปลื้มงูเหลือม	พนักงานห้องทดลอง ชั้น 2		ลูกจ้างประจำ		✓	
78	นายยงศักดิ์ ชั่วทอง	ลูกมือช่าง		ลูกจ้างประจำ		✓	
79	นายเลียง ปัญญาวัน	ลูกมือช่าง		ลูกจ้างประจำ		✓	
80	นายสำราญ จิตต์จำนงค์	ลูกมือช่าง		ลูกจ้างประจำ		✓	
81	นางลำไย ทำขุนทด	พนักงานพิมพ์ดีด ชั้น 1		ลูกจ้างประจำ		✓	
82	นางจิรวรรณ สุวรรณชาติ	พนักงานพิมพ์ดีด ชั้น 1		ลูกจ้างประจำ		✓	
83	นายสมบูรณ์ สนิธเณร	ช่างฝีมือโรงงาน		ลูกจ้างประจำ		✓	
84	นายประยงค์ โสภารรรณ	ลูกมือช่าง		ลูกจ้างประจำ		✓	
85	นางเครือวัลย์ สามารถ	พนักงานพิมพ์ดีด ชั้น 1		ลูกจ้างประจำ		✓	
	รวม				26	85	42

ตารางที่ 1.7 งบประมาณรายรับ-รายจ่าย

ปีงบประมาณ 2550	รายรับ	รายจ่าย	รายรับหักรายจ่าย
งบประมาณแผ่นดิน	35,436,300	35,426,933	9,367
เงินรายได้	47,894,593	43,786,164	4,108,429
ปีงบประมาณ 2551	รายรับ	รายจ่าย	รายรับหักรายจ่าย
งบประมาณแผ่นดิน	35,932,000	35,931,735	265
เงินรายได้	57,729,476	58,319,053	-589,577
ปีงบประมาณ 2552	รายรับ	รายจ่าย	รายรับหักรายจ่าย
งบประมาณแผ่นดิน	39,091,816	39,067,190	24,626
เงินรายได้	52,326,704	44,851,793	7,474,911

ตารางที่ 1.8 แสดงค่าใช้จ่ายจำแนกตามหมวดรายจ่าย

รายจ่าย งบประมาณ	หมวดค่าใช้จ่าย						รวม
	เงินเดือน	ค่าจ้างประจำ/ ชั่วคราว	ดำเนินการ	ลงทุน	อุดหนุน	รายจ่าย อื่นและ งบกลาง	
งบประมาณแผ่นดิน							
- ปี 2550	12,610,400	16,980,200	5,350,673	485,660	-	-	35,426,933
- ปี 2551	13,251,200	16,960,100	5,350,435	370,000	-	-	35,931,735
- ปี 2552	14,138,200	16,809,700	7,179,430	939,860	-	-	39,067,190
งบประมาณเงินรายได้							
- ปี 2550	-	3,282,836	38,444,500	2,058,828	-	-	43,786,164
- ปี 2551	-	3,390,573	51,009,778	3,918,702	-	-	58,319,053
- ปี 2552	-	4,970,519	38,734,472	1,146,802	-	-	44,851,793

ตารางที่ 1.9 แผนงานประกันคุณภาพ

สถาบันอินทรีจินทรสถิตย์เพื่อการค้นคว้าและพัฒนาพืชศาสตร์ให้ความสำคัญในงานประกันคุณภาพอย่างต่อเนื่อง โดยจัดทำงานประกันคุณภาพที่เชื่อมโยงตามรอบการตรวจ

กิจกรรมดำเนินการ	มิ.ย.- เปิด เทอม	ก.ค.-52	ส.ค.-52	ก.ย.-52	ต.ค.-52	พ.ย.-52	ธ.ค.-52	ม.ค.-53	ก.พ.-53	มี.ค.-53	เม.ย.-53	พ.ค.-53	มิ.ย.-53	ก.ค.-53	ส.ค.-53	ก.ย.-53
1.หน่วยงานวางแผนดำเนินการ (P)	↔															
2.เก็บข้อมูล 12 เดือน ตามดัชนี (D)	←											→				
3.ศูนย์/สถานี จัดทำ SAR เตรียมการประเมิน (สิ้นเดือน พ.ค. 53)	- - - - -															
3.1) แต่งตั้งกรรมการประเมินระดับศูนย์/สถานี											↔					
3.2) นำเสนอรายชื่อคณะกรรมการประเมินระดับสถาบันฯ											↔					
3.3) ส่ง SAR ให้สถาบันฯ												↔				
4.ประเมินระดับศูนย์/สถานี (C)												↔				
4.1) คณะกรรมการฯ จัดส่งรายงานผลการประเมิน ให้แต่ละหน่วยงาน																
5.ปรับปรุง SAR ตามข้อเสนอแนะของคณะกรรมการประเมินฯ												↔				
5.1) ส่ง SAR ฉบับแก้ไขแล้วให้สถาบันฯ												↔				
6.สถาบันฯนำผล (4) มาจัดทำ SAR เตรียมการประเมิน																
6.1) จัดส่งข้อมูลพื้นฐาน (Common Data Set)												↔				
6.2) จัดส่ง SAR ให้คณะกรรมการประเมินฯ ระดับสถาบันฯ แต่ละท่าน และสำนักประกันคุณภาพ 3 ชุด (ก่อนประเมิน อย่างน้อย 2 สัปดาห์)												↔				
7.จัดประชุมคณะกรรมการประเมินฯ ระดับสถาบันฯ ก่อนการประเมิน 1 สัปดาห์													↔			
8.ประเมินระดับสถาบันฯ (C)															↔	
9.ประชุมวางแผนปรับปรุงตามผลการประเมินฯ (A)															↔	
9.1) ส่งแผนปรับปรุง สปค.01 ให้สำนักประกันฯ (ภายใน 1 เดือนหลังจากได้รับรายงาน)																↔